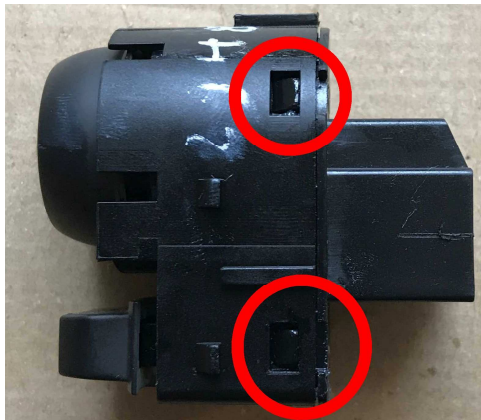


Umbauanleitung Spiegelschalter Astra-K

Benötigte Werkzeuge: Kleiner Schlitzschraubendreher
LötKolben, Lötzinn

**Sämtliche Arbeiten erfolgen auf eigene Gefahr!
Ich übernehme keinerlei Haftung für Schäden, welche durch den Umbau entstehen
noch für Schäden durch den Einbau oder die Nutzung.**

Schritt 1: Öffnen des Spiegelschalters



Zum öffnen des Schalters müssen die kleinen Nasen ausgeclipst werden (roter Kreis), auf jeder Seite befinden sich zwei davon. Nach dem ausclipsen die beiden Teile auseinanderziehen.

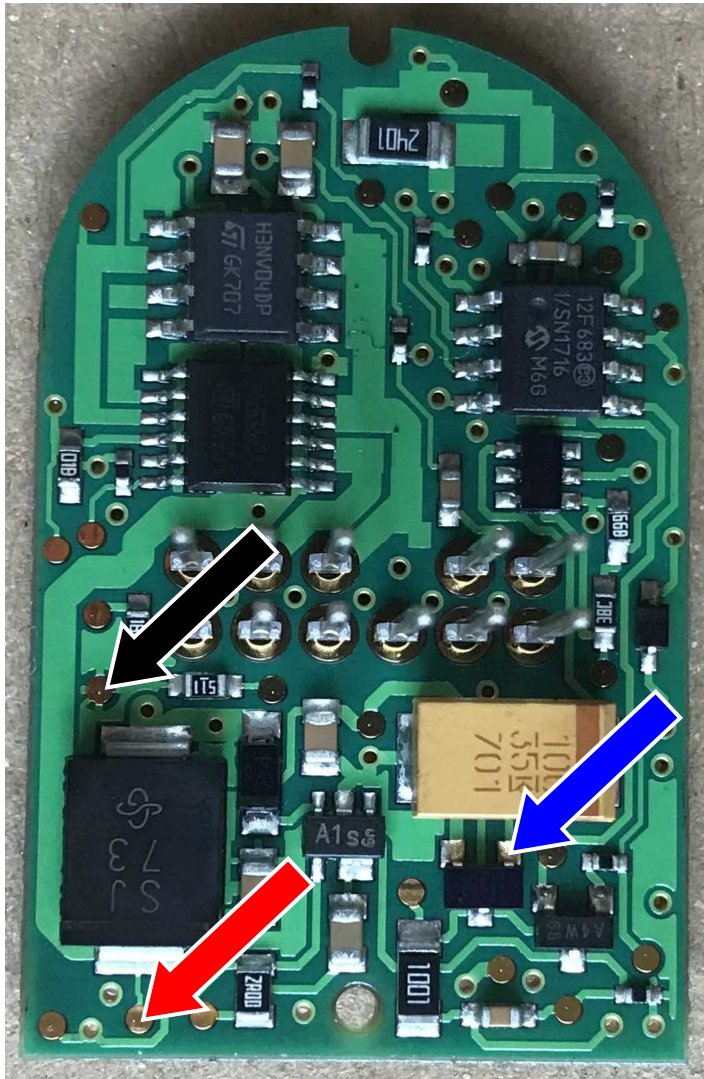
Schritt 2: Loch bohren und Kabel einführen

In das Gehäuse, welches von der Platine abgezogen wurden, muss ein Loch für das Kabel gebohrt werden (siehe roter Kreis, ca. 3,5mm). Nach dem bohren das Kabel durchstecken.



Schritt 3: Anlöten der Kabel

Die Platine präsentiert sich wie folgt:



Es müssen 3 Kabel angelötet werden.

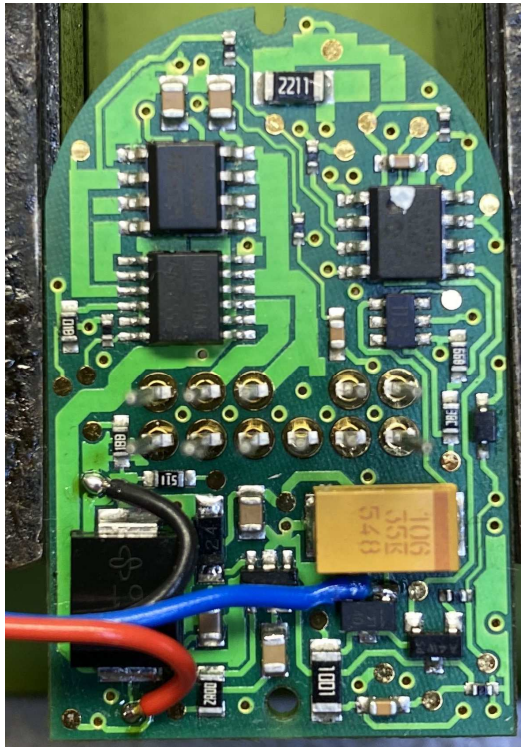
Wir benötigen:

Roter Pfeil: 12V

Schwarzer Pfeil: Masse

Blauer Pfeil: Eingang für das Klappsignal (direkt am Bauteil anlöten!)

Nun sollte es in etwa so aussehen:
(je nach verwendetem Kabel)



Die Kappe wieder aufstecken und den Schalter zusammenschnitten.

Den Anschlussstecker zum Schluss noch am Gehäuse befestigen.



Damit wäre der Umbau des Spiegelschalters abgeschlossen.

Ich wünsche viel Spaß beim Nachbau / Umbau.