

# Einbauanleitung AutoPowerFold Modul ab V2.00

© 2020 Jens Neumann

**Sämtliche Arbeiten erfolgen auf eigene Gefahr!  
Ich übernehme keinerlei Haftung für Schäden, welche durch den Umbau entstehen  
noch für Schäden durch den Einbau oder die Nutzung des Modules.**

Benötigte Werkzeuge: APF Modul  
Umgebauter Spiegelschalter  
LötKolben, Lötzinn  
Verkleidungs- Demontagewerkzeug  
Gewebeband oder Isolierband  
Cutter

## Schritt 1: Abbau der Türverkleidung



Die roten Kreise zeigen die versteckten Schrauben und die gelben Kreise zeigen die sichtbaren Schrauben.

Die Dekorleiste mit Hilfe von einem Plastikkeil entfernen.

Die Abdeckung in der Türengelung entfernen.

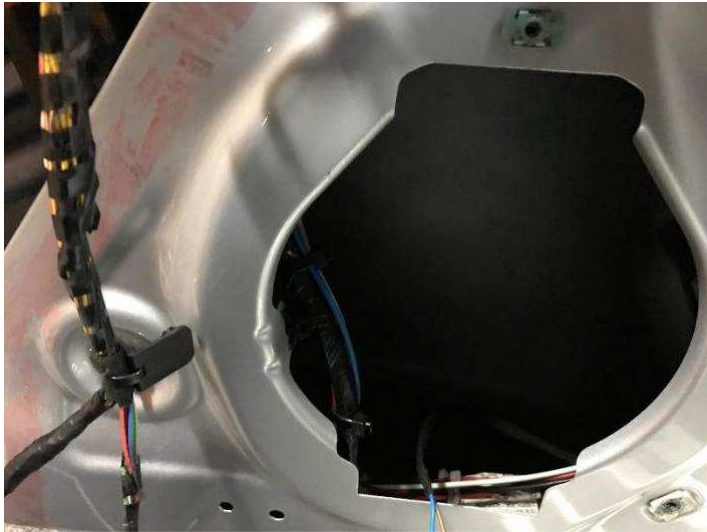
Alle 5 Schrauben mit Hilfe eines 7er Steckschlüssel entfernen.

Türverkleidung von unten angefangen lösen und zu sich heranziehen, dann nach oben aushängen.

Stecker der Fensterheber, Spiegelschalter, Heckklappe und manuelle Türverriegelung entfernen. Bowdenzug der Türengelung aushängen.

Türverkleidung ablegen und den Spiegelschalter ausclippen.

## Schritt 2: Modul einbauen und Kabel verlegen



Schraube Lautsprecher mit 7er Steckschlüssel entfernen.



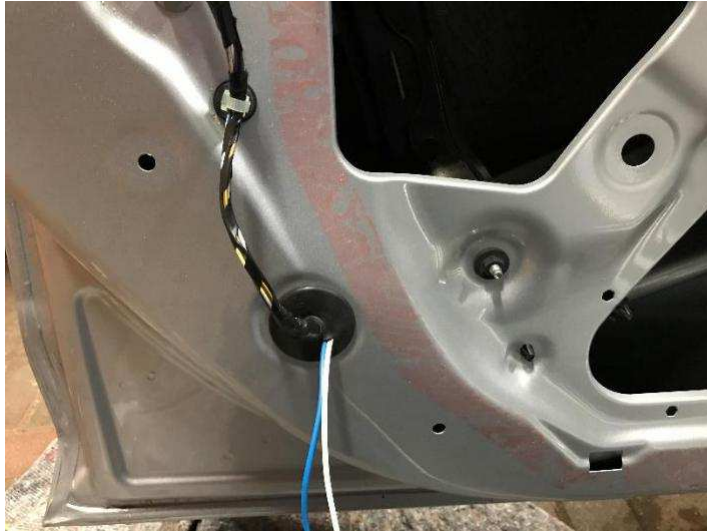
Schutzfolie unten entfernen und nach oben klappen, Kabel durch die Gummiabdichtung in das Innere der Tür verlegen.



Kabelbaum ausclipsen (rote Kreise) und das neue Kabel an dem vorhandenen Kabelbaum befestigen.



Das blaue Kabel vom Modul wird an das dicke graue Kabel Türstecker angelötet und das weiße Kabel vom Modul wird an das weiß/lila Kabel vom Türstecker angelötet. Lötstelle isolieren und den Kabelstrang wieder mit Gewebeklebeband umwickeln.



Kabel durch die Gummiabdichtung verlegen.



Spiegelmodul befestigen und Kabel mit Modul verbinden



Stecker am Spiegelschalter anstecken und Funktionsprobe. Wenn alles funktioniert kann die Türverkleidung wieder montiert werden.

Die integrierte LED leuchtet nach anstecken des Steckers 10 Mal auf.

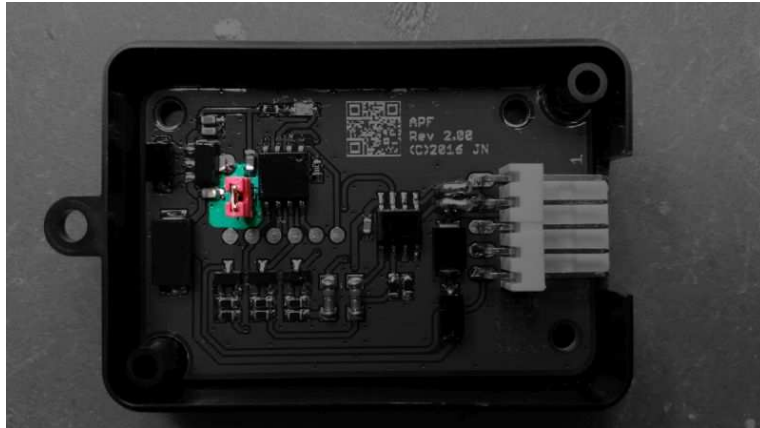
Wird nun an der Fernbedienung z.B. die „schließen“ Taste 1mal gedrückt, so leuchtet sofort die LED auf und signalisiert damit den Beginn des Zeitfensters von ca. 4 Sekunden welches es erlaubt, bei erneutem drücken der „schließen“ Taste der Fernbedienung die Spiegel einzuklappen. Verstreichen die 4 Sekunden so erlischt die LED wieder und der Vorgang muss von neuem gestartet werden.

## Neu in der Version 2.00 (rotes Label auf dem Modul)

Hier besteht nun die Möglichkeit das klapp Verhalten zu ändern.

Durch stecken des Jumpers innerhalb des Gerätes wird bewirkt das die Spiegel sich beim ersten zuschließen an klappen. Dazu müssen die zwei Schrauben auf der Unterseite herausgeschraubt und der Deckel abgenommen werden.

Nun steckt man den im Modul bereits vorhandenen Jumper korrekt über beide Kontakte (farblich links im Bild gekennzeichnet).



Das automatische verschließen des Fahrzeuges während der Fahrt kann hier dann nicht mehr genutzt werden da sich die Spiegel sonst direkt an klappen würden!